

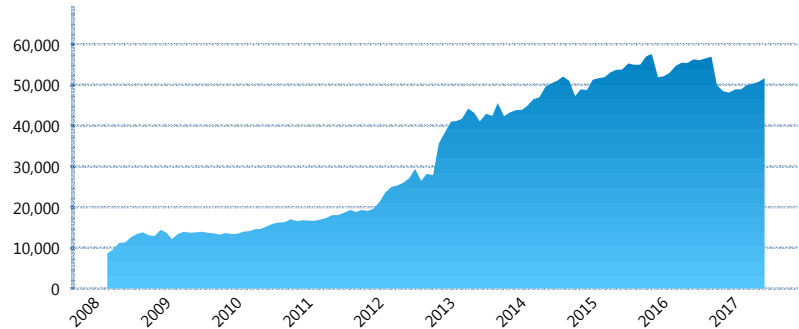
I. INFORMACIÓN FINANCIERA

I) Detalles del Fondo

Detalles del Fondo	
Razón Social	Siefore Invercap IV, S. A. de C. V.
Inicio de Operaciones	03/03/2008
Tipo de Fondo	Básica
Clave Bolsa	INVER54
Activos Administrados *	51,660
ISIN	MX54IN4N0021
Comisión Anual	1.1%
Administrador	Afore Invercap S.A. de C.V.
Director General	Ing. Eduardo José Villarreal Morales
Presidente del Consejo	César Augusto Montemayor Zambrano

Activos Administrados *

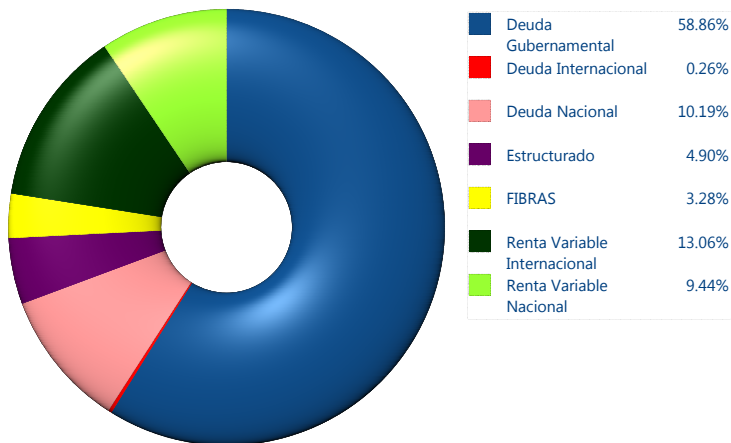
\$51,660



*Cifras en millones de pesos

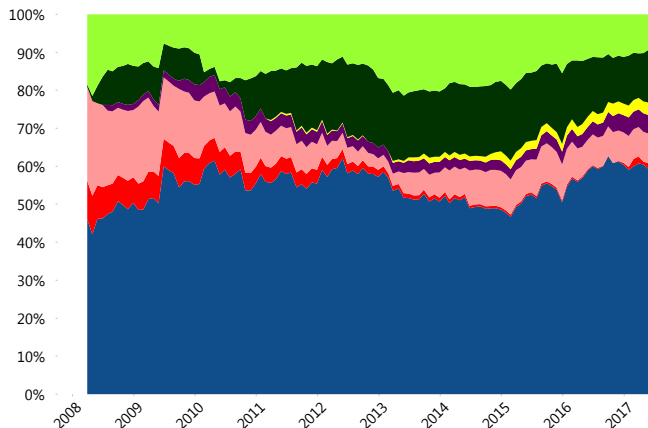
Contiene el efecto de fusiones, cortes transversales y transferencias por edad. Para mayor información consultar: <http://www.consar.gob.mx/gobmx/Aplicativo/Factsheets/EC/ECSAR.pdf>

II) Inversiones



Tipo de Instrumento		Invercap (SB4)	Sistema Básicas 4**
Renta Variable Nacional	Renta Variable Nacional	9.44%	7.63%
	Total	9.44%	7.63%
Renta Variable Internacional	Renta Variable Internacional	13.06%	17.82%
	Total	13.06%	17.82%
Mercancías	Mercancías	0.00%	0.26%
	Total	0.00%	0.26%
FIBRAS	FIBRAS	3.28%	1.67%
	Total	3.28%	1.67%
Estructurado	Estructurados	4.90%	4.90%
	Total	4.90%	4.90%
Deuda Nacional	Alimentos	0.11%	0.41%
	Automotriz	0.00%	0.14%
	Banca de Desarrollo	0.30%	1.74%
	Bancario	0.57%	1.15%
	Bebidas	1.94%	0.50%
	Cemento	0.00%	0.06%
	Centros Comerciales	0.00%	0.11%
	Consumo	0.00%	0.22%
	Deuda CP	0.00%	0.01%
	Empresas Productivas del Estado	0.00%	2.28%
	Estados	0.54%	0.58%
	Europesos	4.04%	3.01%
	Grupos Industriales	0.44%	0.55%
	Infraestructura	1.46%	3.11%
	Otros	0.16%	1.02%
	Papel	0.00%	0.06%
	Serv. Financieros	0.00%	0.44%
Siderúrgica	0.00%	0.01%	
Telecom	0.59%	1.29%	
Transporte	0.00%	0.26%	
Vivienda	0.05%	1.35%	
Total	10.19%	18.29%	
Deuda Internacional	Deuda Internacional	0.26%	1.04%
	Total	0.26%	1.04%
Deuda Gubernamental	BONDESD	0.00%	0.52%
	BONOS	40.30%	15.69%
	BPA182	0.00%	0.01%
	CBIC	0.00%	2.76%
	CETES	2.60%	3.10%
	REPORTO	1.37%	2.26%
	UDIBONO	14.30%	22.78%
UMS	0.30%	1.30%	
Total	58.86%	48.41%	
Total	100.00%	100.00%	

Evolución de Inversiones



**Considera las inversiones de todo el grupo de SIEFORES Básicas 4 Cifras al cierre de junio de 2017

III) Desempeño

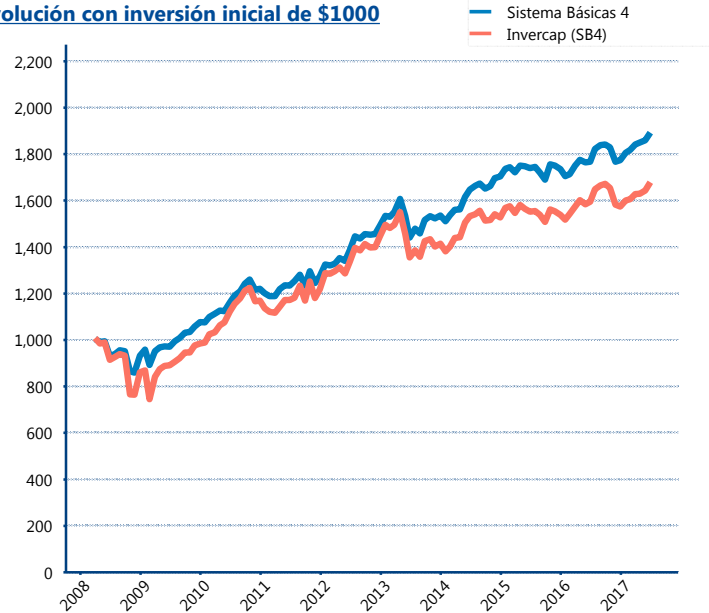
Rendimiento Bolsa

Tipo	Invercap (SB4)	Sistema Básicas 4
1 año	4.14%	5.99%
2 años	3.98%	4.39%
3 años	2.94%	4.53%
5 años	4.62%	6.30%

Indicador de Rendimiento Neto

Siefore	IRN %
Profuturo (SB4)	8.81%
SURA (SB4)	8.10%
Banamex (SB4)	7.82%
Metlife (SB4)	7.19%
PensionISSSTE (SB4)	7.08%
Principal (SB4)	7.01%
Coppel (SB4)	6.92%
XXI-Banorte (SB4)	6.87%
Azteca (SB4)	6.83%
Invercap (SB4)	6.46%
Inbursa (SB4)	5.50%
Promedio Simple	7.15 %
Promedio Ponderado	7.42 %

Evolución con inversión inicial de \$1000



Construido con el precio de la Siefore registrado en la Bolsa Mexicana de Valores

IV) Medidas de sensibilidad y riesgos

Evolución del Plazo Promedio Ponderado

